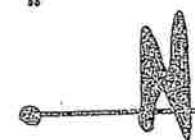
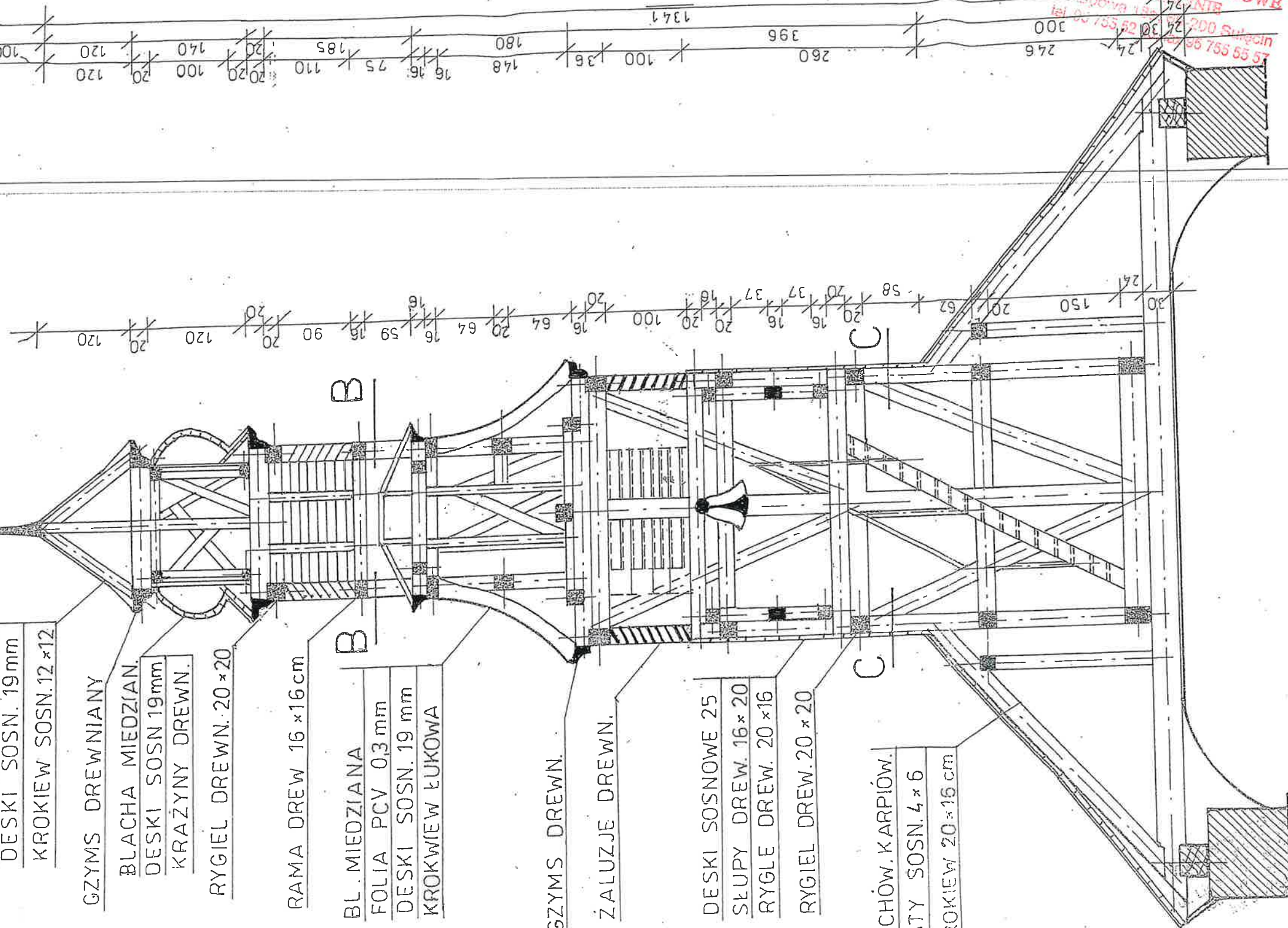


PROJEKT ARCHITEKTONICZNO-BUDOWLANY	
OBIEKT: <i>Remont Kościoła w Jarnatowie</i> – Prace konserwacji i restauracji przy budynku Kościoła Filialnego w pw. Matki Boskiej Szkaplerznej w Jarnatowie – Remont pokrycia dachu oraz elewacji wieży Kościoła w Jarnatowie Jarnatów ,nr ewid.gr. 90/1 obr. 0023- Jarnatów .	
INWESTOR: <i>Parafia Rzymsko-Katolicka p.w. Matki Boskiej Rożańcowej w Lubniewicach ul.          Osadników Wojskowych w Lubniewicach ul. Osadników Wojskowych 25, 69-210 Lubniewice</i>	
Data	mgr inż. Jolanta Duziak
05.04.2024 r.	Upr. Bud. w spec. arch. Nr 68/83/Gw
	mgr inż. Ryszard Kamfonik
	Upr. Bud. Nr 108/87/Gw w spec. konstruk.
Skala 1:50	
RZUT DACHU STAN ISTNIEJĄCY. <div style="float: right;">Rys. nr 2</div>	

## Skala 1:50



W091-02 M31X05X



STAROSTWO POWIATOWE  
W ŚW. J. MNIE  
ul. Lipowa 18a 200 Sulęcín  
tel. 08 755 52 30 08 755 55 57

**RVC nr 1**



ELEWACJA WSCHODNIA

KOLORYSTYKA

Skala 1:50

GZYMS DREWNIANY 20x25cm  
DREWNOCHRON PALISANDER  
MATOWY - TRZYKROTNE


BLACHA MIEDZIANA PEŁNE  
ARKUSZE ŁĄCZONE NA RABEK  
LEŻĄCY, ARKUSZE ROZMIESZC  
SYMETRYCZNE WŁOŚCI  
PIONOWEJ DZWONNICY

ZALUZJE DREWNIANE  
PALISANDER MATOWY

OBUDOWA DZWONNICY  
DESKI SOSNOWE IMPREG.  
DREWNOCHRON PALISANDER  
MATOWY - TRZYKROTNE

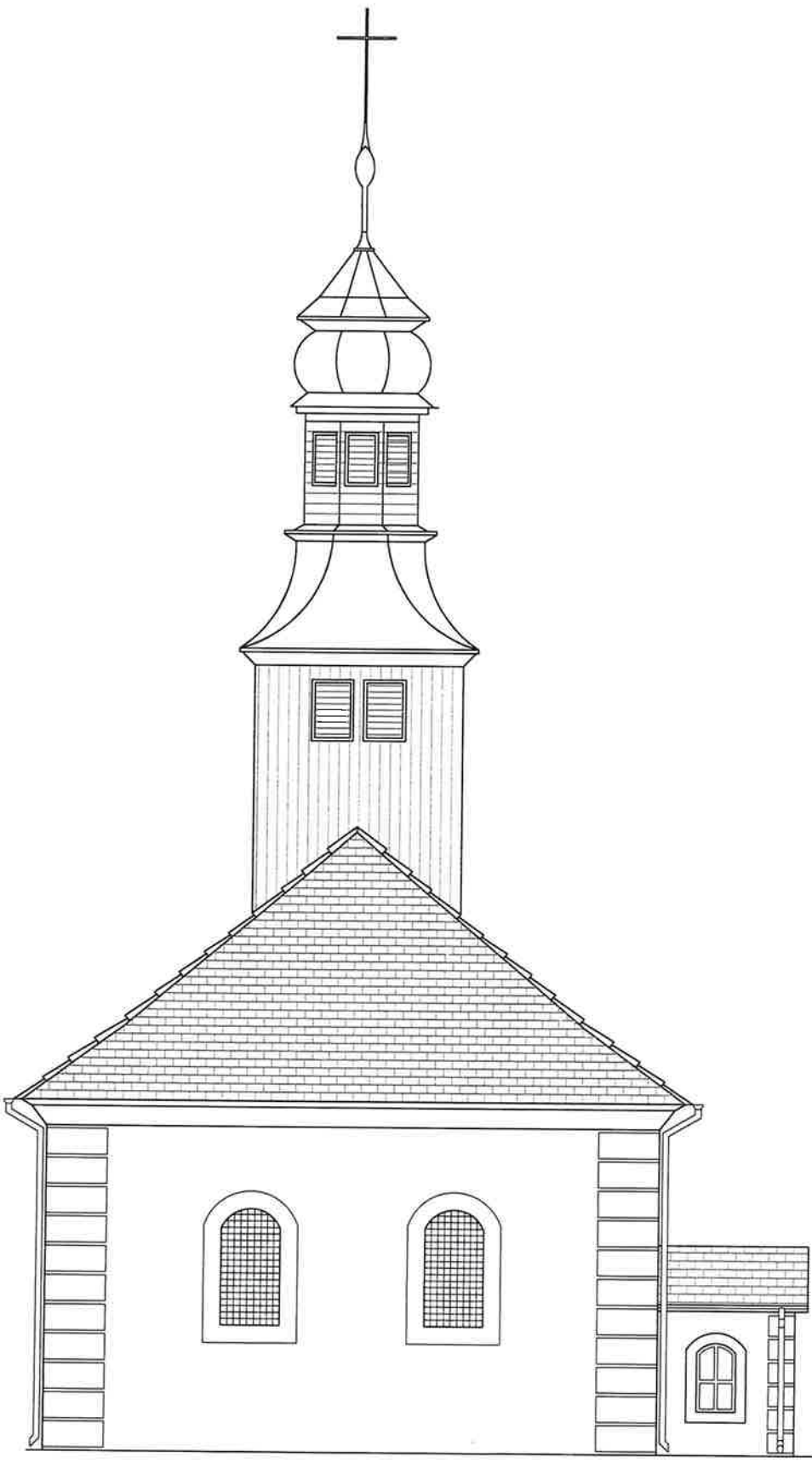
DACHOWKA CERAMICZNA  
KARPIOWKA W KOLORZE  
NATURALNYM

STAROSTWO POWIATOWE  
W SULECHOWIE  
ul. Lipowa 10, 95-000 Sulechów  
tel. 95 755 24 33, fax 95 755 25 37

PROJEKT ARCHITEKTONICZNO-BUDOWLANY			
OBIEKT: <i>Remont Kościoła w Jarnatowie - Prace konserwacji i restauracji przy budynku Kościoła Filialnego w pw. Matki Boskiej Szkaplerznej w Jarnatowie - Remont pokrycia dachu oraz elewacji wieży Kościoła w Jarnatowie</i> Jarnatów ,nr ewid.gr. 90/1 obr. 0023- Jarnatów .			
INWESTOR: <i>Parafia Rzymsko-Katolicka p.w. Matki Boskiej Różańcowej w Lubniewicach ul. Osadników Wojskowych w Lubniewicach ul. Osadników Wojskowych 25, 69-210 Lubniewice</i>			
Data 05.04.2024 r.	Projektant	<i>mgr inż. arch. Jolanta Duziak</i> <i>Upr. Bud. w spec. arch. Nr 68/83/Gw</i>	
Skala 1:50	Opracował	<i>mgr inż. Ryszard Kamfonik</i> <i>Upr. Bud. Nr 108/87/Gw w spec. konstruk.</i>	
ELEWACJE		<i>Rys. nr 6</i>	

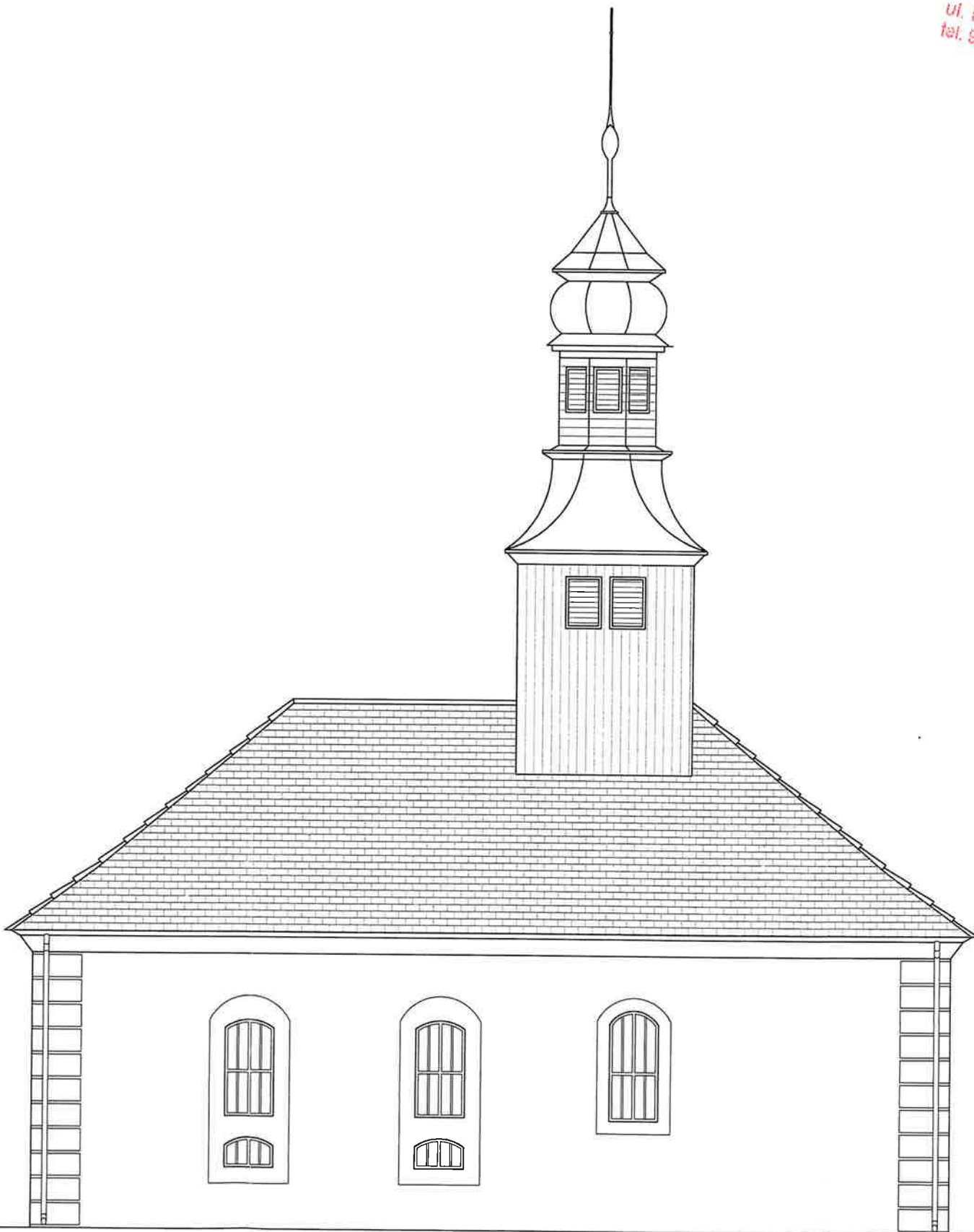
ELEWACJA ZACHODNIA

SKALA 1:100



ELEWACJA POŁUDNIOWA

SKALA 1:100



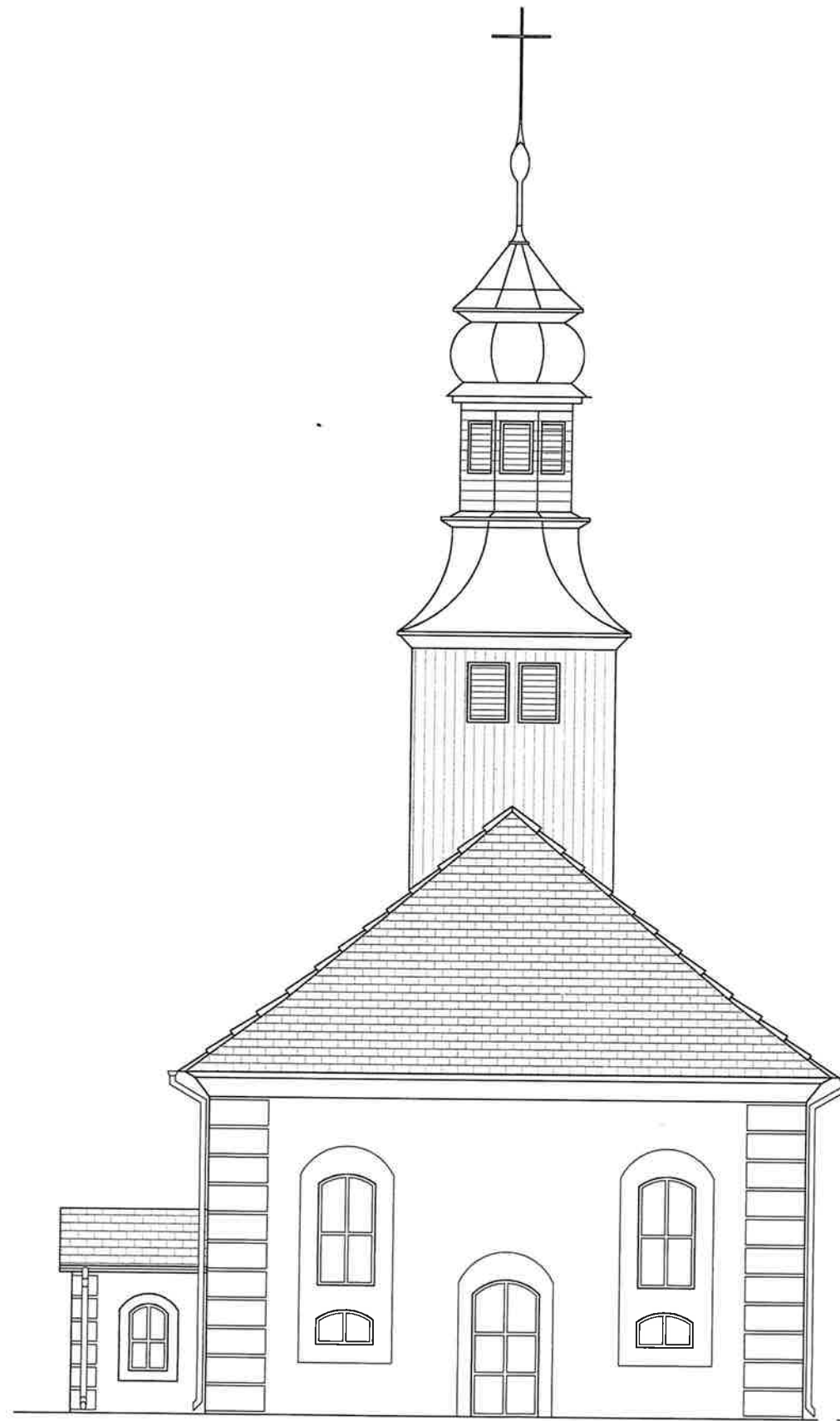
STAROSTWO POWIATOWE  
W SULĘCINIE  
ul. Lipowa 18a, 60-200 Sulęcín  
tel. 95 755 52 43, fax 95 755 53 57

PROJEKT ARCHITEKTONICZNO-BUDOWLANY			
OBIEKT: Remont Kościoła w Jarnatowie - Prace konserwacji i restauracji przy budynku Kościoła Filarnego w pw. Matki Boskiej Szkaplerznej w Jarnatowie - Remont pokrycia dachu oraz elewacji wieży Kościoła w Jarnatowie Jarnatów, nr ewid.gr. 90/1 obr. 0023- Jarnatów .			
INWESTOR: Parafia Rzymsko-Katolicka p.w. Matki Boskiej Różańcowej w Lubniewicach ul. Osadników Wojskowych w Lubniewicach 25, 69-210 Lubniewice			
Data 05.04.2024 r.	Projektant	mgr inż. arch. Jolanta Duziak	
	Upr. Bud. w spec. arch.	Nr 68/83/Gw	
Skala 1:50	Opracował	mgr inż. Ryszard Kamfonik	
	Upr. Bud. Nr 108/87/Gw w spec. konstruk.		
ELEWACJE		Rys. nr 4	



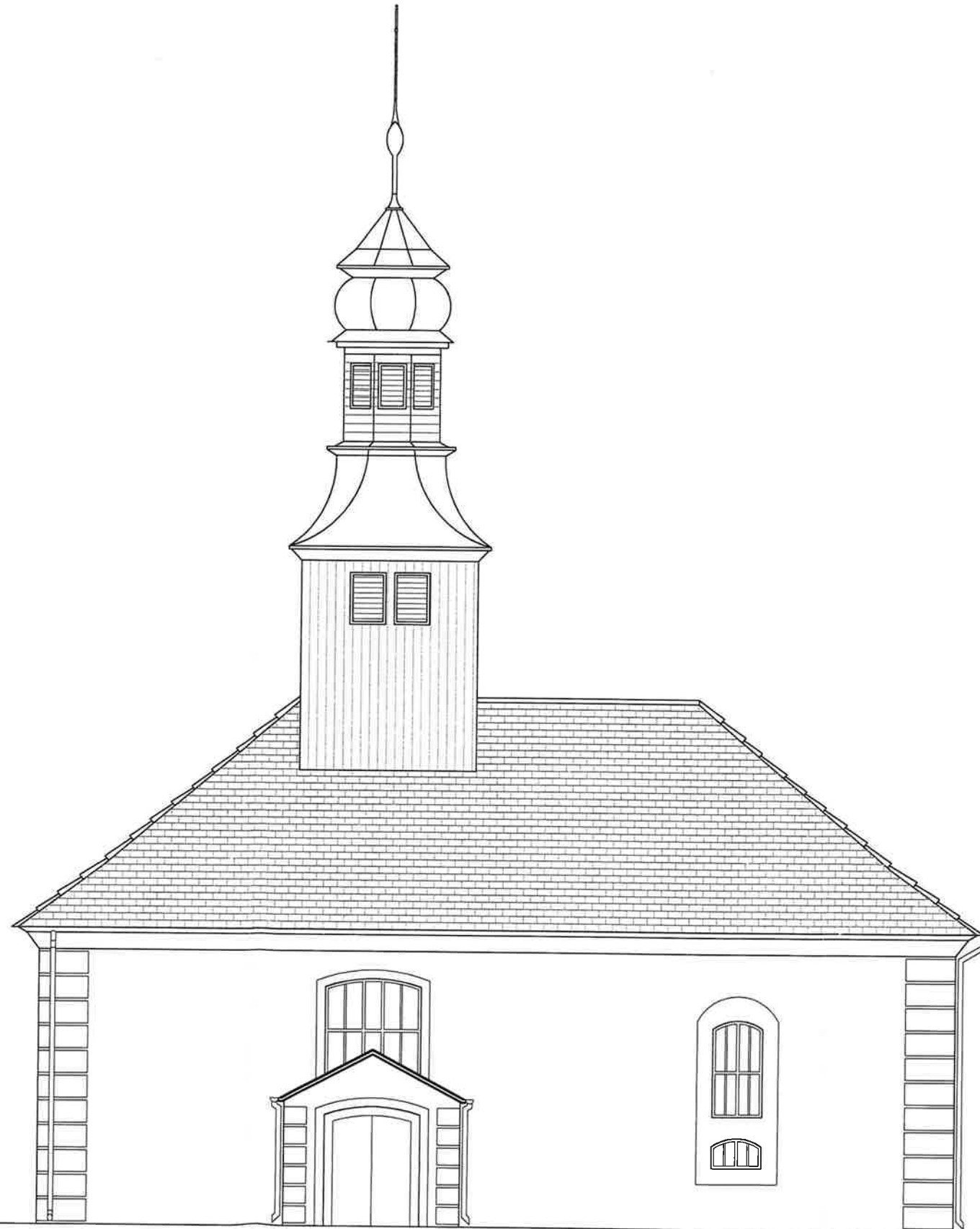
# ELEWACJA WSCHODNIA

SKALA 1:100



# ELEWACJA PÓŁNOCNA

SKALA 1:100



STAROSTWO POWIATOWE  
W SULĘCINIE  
ul. Lipowa 18a, 69-200 Sulęcín  
tel. 95 755 52 43, fax 95 755 55 57

PROJEKT ARCHITEKTONICZNO-BUDOWLANY			
OBIEKT: Remont Kościoła w Jarnatowie - Prace konserwacji i restauracji przy budynku Kościoła Filialnego w pw. Matki Boskiej Szkaplerznej w Jarnatowie - Remont pokrycia dachu oraz elewacji wieży Kościoła w Jarnatowie Jarnatów nr ewid.gr. 90/1 obr. 0023- Jarnatów .			
INWESTOR: Parafia Rzymsko-Katolicka p.w. Matki Boskiej Różańcowej w Lubniewicach ul. Osadników Wojskowych w Lubniewicach ul. Osadników Wojskowych 25, 69-210 Lubniewice			
Data	Projektant	mgr inż. arch. Jolanta Duziak	
05.04.2024 r.		Upr. Bud. w spec. arch. Nr 68/83/Gw	
	Opracował	mgr inż. Ryszard Kamfonik	
		Upr. Bud. Nr 108/87/Gw w spec. konstruk.	
Skala 1:50			
ELEWACJE			Rys. nr 5



STAROSTWO POWIATOWE  
W SULECINIE  
ul. Lipowa 18a, 69-200 Sulecin  
tel. 95 755 52 43, fax 95 755 55 57

